

GESTION  
DES DÉCHETS

THÉMATIQUE

ORGANISME

**SARL MALAGOLI**

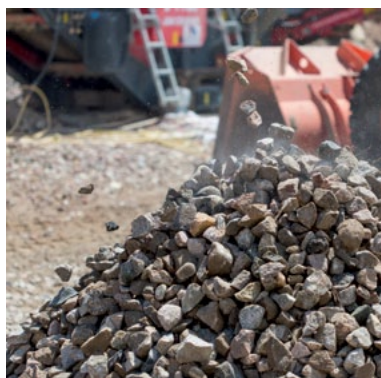
PARTENAIRES

- ▶ **ADEME – Direction régionale Corse**
- ▶ **Office de l'Environnement de la Corse (OEC)**
- ▶ **DREAL**

COÛT (HT)

- ▶ **Montant total : ..... 626 500 €**
- ▶ **Financements :**  
FEDER (46%) : ..... 290 000 €

BILAN « DÉVELOPPEMENT DURABLE »  
À TERME



- **L'objectif est de capter 15 000 tonnes de déchets inertes afin de les réutiliser sur les chantiers de BTP.**

Ce seront autant de tonnes de déchets qui ne seront pas abandonnés sauvagement dans la nature et qui seront également « économisés » d'une extraction de carrière.

## Création d'un centre de valorisation des déchets inertes issus du BTP : SARL MALAGOLI

### Pourquoi agir ?

Le gisement global de déchets du BTP estimé pour le bassin Sud Corse est de 25 000 tonnes, dont 21 000 tonnes d'inertes.

Jusqu'en 2013 et en l'absence de sites dédiés, les 4 déchèteries de la Communauté de Communes Sud Corse accueilleraient une partie de ce volume. Cependant ces outils étant inadaptés (faible capacité d'accueil) et les tarifs d'entrées très élevés (car les déchets étaient non triés), une grande partie des volumes de déchets n'étaient pas captés.

**Il devenait donc urgent de proposer une solution adaptée sur un territoire où l'activité BTP est soutenue notamment par l'attractivité touristique qui engendre de nombreux projets immobiliers.**



## ENSEIGNEMENTS



Cette opération a pu se réaliser non seulement grâce à la volonté de l'entreprise Malagoli de s'engager dans un projet en lien avec la protection de l'environnement, mais également grâce à une démarche collective et volontaire de différents intervenants qui ont eux aussi porté le projet à bout de bras et assuré sa réalisation :

- ▶ SITDESC
- ▶ Mairie de San Gavinu Di Carbini
- ▶ Chambres consulaires
- ▶ Fédérations professionnelles
- ▶ Financeurs

## DATE DE LANCEMENT DE L'OPERATION

▶ mars 2013

## À SUIVRE

Exemples à suivre téléchargeables sur les sites :

[www.oec.fr](http://www.oec.fr)

[www.corse.ademe.fr](http://www.corse.ademe.fr)

## Création d'un centre de valorisation des déchets inertes issus du BTP : SARL MALAGOLI



## En quoi consiste cette opération?

Cette opération consiste en l'aménagement d'une plate-forme de réception des déchets inertes équipée :

- ▶ Un **pont à bascule**.
- ▶ Une **unité de valorisation des inertes** composées de 5 modules (un système de pesage des inertes à traiter, un système de dosage de chaux, un malaxeur spécifique, un doseur de chaux, un poste de commande)
- ▶ Une **unité de criblage/scalpage** mobile sur chenilles
- ▶ Un **concasseur mobile** sur chenilles à mâchoires
- ▶ Des **équipements périphériques** pour le site.

**Cette déchèterie spécifique permet de proposer aux professionnels un service adapté à leurs besoins** en termes de capacité d'accueil, d'horaires d'ouverture et de tarifs. Cependant, afin de bénéficier des meilleurs prix, les utilisateurs devront apporter uniquement des déchets inertes, propres et triés.

**Des solutions pour le tri des déchets** directement sur chantier (bennes) pourront être proposées ultérieurement aux professionnels.

En plus du service de réception des déchets, les utilisateurs de la déchèterie pourront **se réapprovisionner en agrégats** reconditionnés sur ce même site.

## Focus

Cette opération est exemplaire à deux titres :

- ▶ Le captage des inertes qui seront valorisés et remis sur le marché.
- ▶ Les volumes réutilisés seront autant de produits non extraits des carrières.

## Facteurs de reproductibilité

Cette opération est reproductible dans chaque bassin géographique en Corse.

## ► Pour en savoir plus

- ▶ Sur le site de l'ADEME : [www.corse.ademe.fr](http://www.corse.ademe.fr)
- ▶ Sur le site de l'OEC : [www.oec.fr](http://www.oec.fr)

## ► Contacts

- ▶ ADEME : Direction Régionale Corse – 04 95 10 58 58 – Pierre Olivier FILIPPI
- ▶ OEC – 04 95 34 84 44 – Patrick BATESTI
- ▶ FEDER – 04 95 51 79 34 – Martine COULOMB